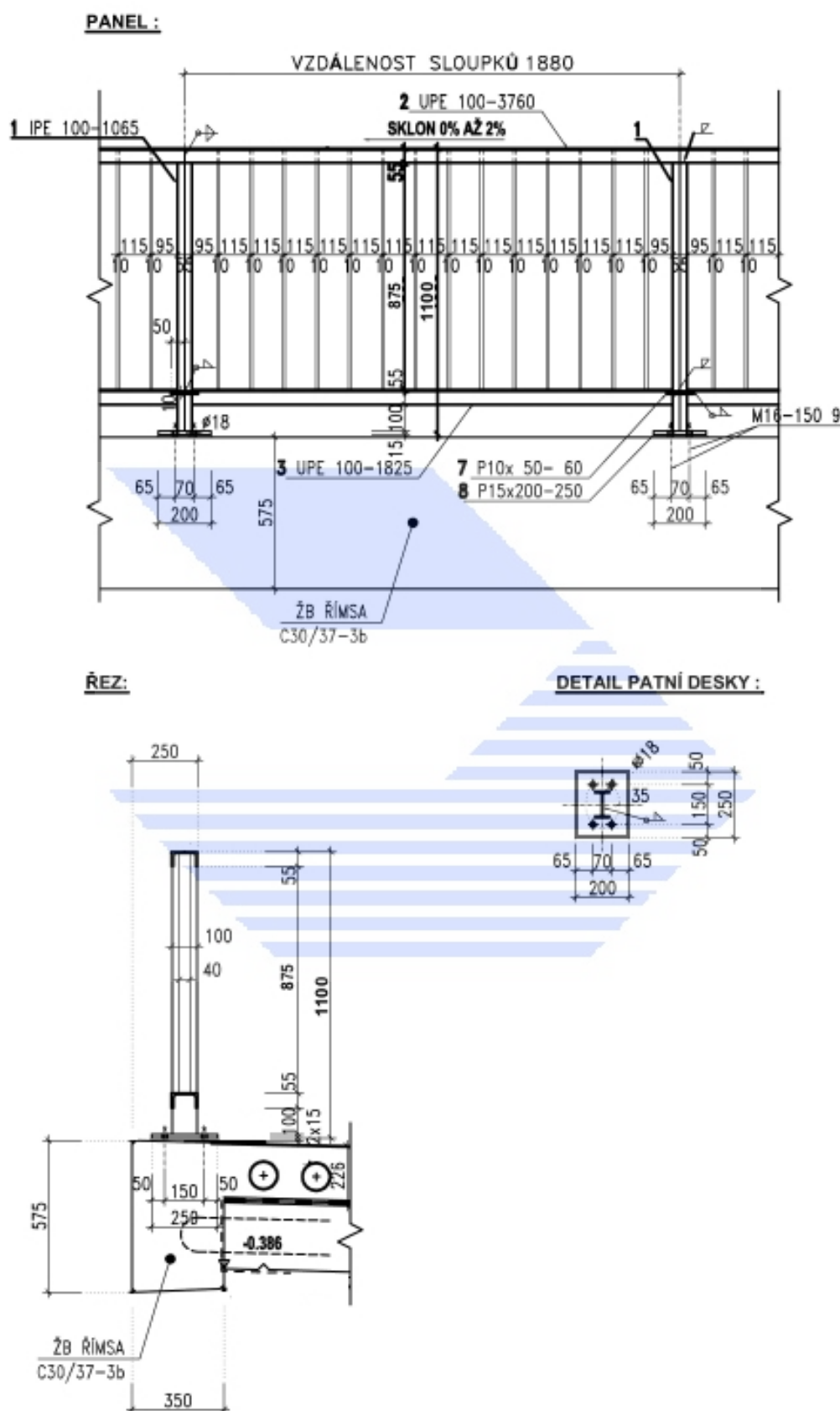
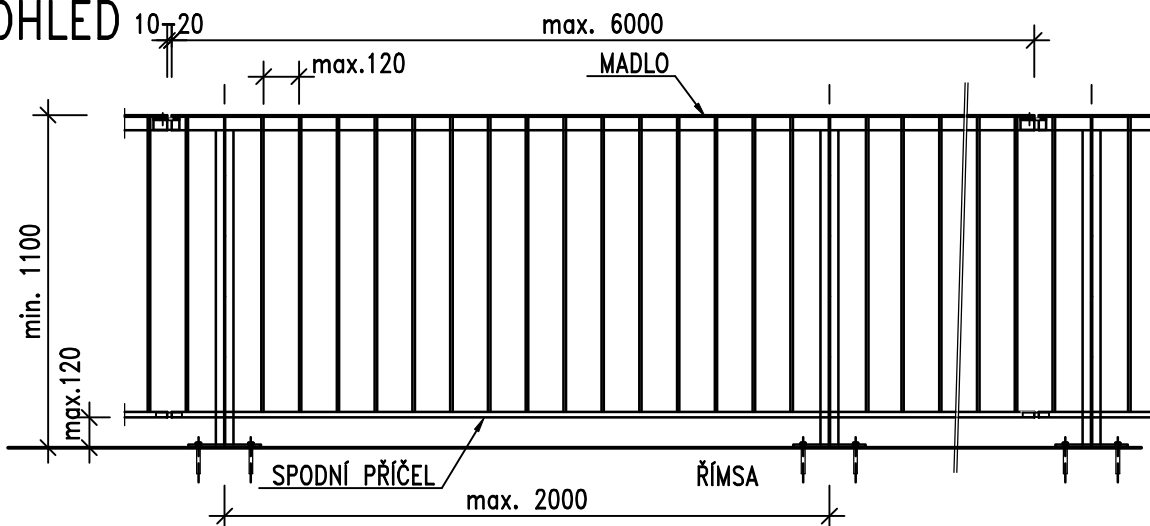


PŘÍLOHY:

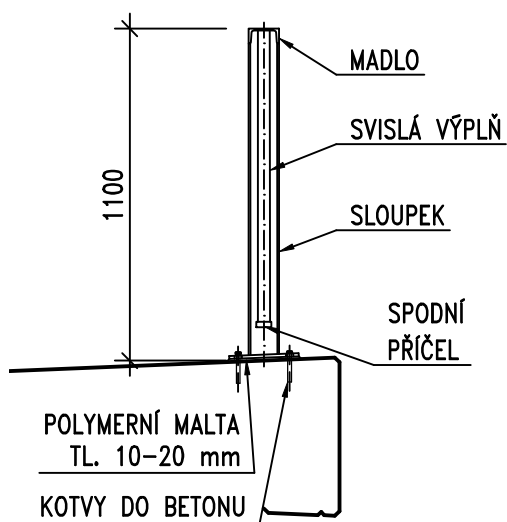


Obrázek P1 - Příklad konstrukce ocelového mostního (ochranného) zábradlí z otevřených profilů s jedním podélným výplňovým prutem

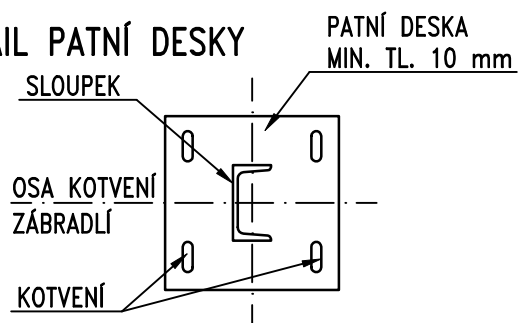
POHLED



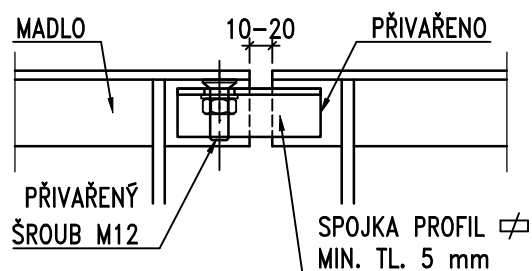
ŘEZ ZÁBRADLÍM



DETAIL PATNÍ DESKY



DETAIL SPOJENÍ MADEL



POZNÁMKY:

1. NÁVRH A UMÍSTĚNÍ ZÁBRADLÍ VIZ TP 258
2. ZÁKLADNÍ MATERIÁL ZÁBRADLÍ A PKO VIZ TKP 19A A 19B, TŘÍDA PROVEDENÍ EXC2 DLE ČSN EN 1090-2
3. ZÁBRADLÍ SE PŘEDNOSTNĚ NAVRHUJE Z OTEVŘENÝCH VÁLCOVANÝCH PROFILŮ, MADLO JE MOŽNÉ NAVRHNOUT Z OHÝBANÉHO PLECHU MIN. TLOUŠTKY 4 mm
4. PRO KOTVENÍ LZE POUŽÍT POUZE CERTIFIKOVANÝ KOTEVNÍ SYSTÉM, POČET A VELIKOST KOTEV SE STANOVÍ NA ZÁKLADĚ VÝPOČTU, KOTVY JSOU MINIMÁLNĚ DVĚ.
5. POLYMERNÍ MALTA DLE TKP 18
6. OTVORY V KOTEVNÍ DESCE BUDOU VYPLNĚNY TMELEM DLE ČSN ISO 11600 (F-25-HM-M1p)
7. KOTEVNÍ ŠROUB JE OPATŘEN PLASTOVOU KRYTKOU Z PE NEBO HDPE ROZMĚROVĚ ODPOVÍDAJÍCÍ ŠROUBU, NA KTERÝ JE PEVNĚ NARAŽENÁ
8. V PŘÍPADĚ PROVOZU CYKLISTŮ JE DOPORUČENÁ VÝŠKA MADLA ZÁBRADLÍ 1300 mm, COŽ JE MOŽNÉ ŘEŠIT NAPŘÍKLAD PŘIDÁNÍM DRUHÉHO MADLA

ŘADA 500 – VYBAVENÍ MOSTU

ZÁBRADLÍ MOSTNÍ SE SVISLOU VÝPLNÍ

MD ČR

ODBOR POZEMNÍCH
KOMUNIKACÍ

VL 4

507.01

01/2020